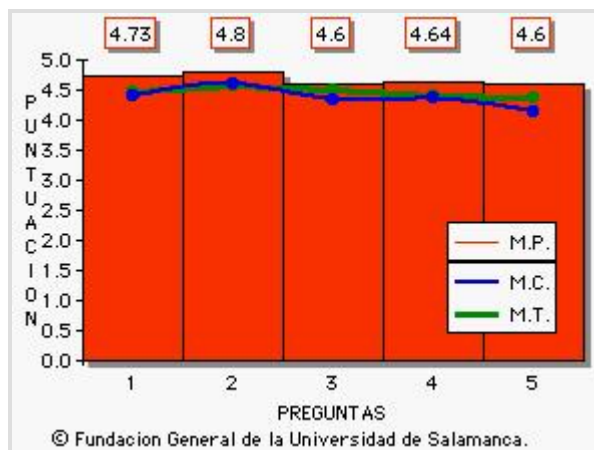


**ENCUESTAS DE POSTGRADO DERECHO 32 PROCESO, ARBITRAJE Y MEDIACIÓN:  
ANTONIO M. LORCA NAVARRETE**

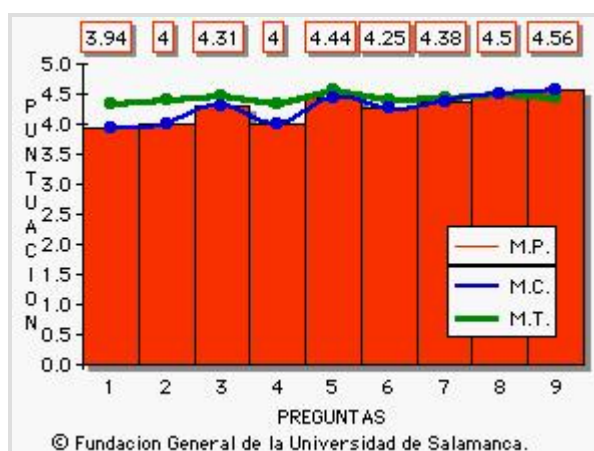
Antonio M. Lorca Navarrete	M.P.	M.C.	M.T.
1) Explica con claridad	4.73	4.39	4.48
2) Cumple con el programa y horario establecidos	4.80	4.60	4.58
3) Sus clases están bien preparadas	4.60	4.34	4.49
4) Propicia la participación del alumnado	4.64	4.35	4.41
5) Despierta mi inquietud sobre la materia	4.60	4.14	4.36
<b>TOTAL</b>	<b>4.68</b>	<b>4.36</b>	<b>4.46</b>

**Nº ENCUESTAS REALIZADAS: 15**



Aspectos Académicos	M.P.	M.C.	M.T.
1) Los contenidos han respondido a mis expectativas	3.94	3.94	4.32
2) La selección del profesorado ha sido correcta	4.00	4.00	4.39
3) Ha existido coordinación entre el profesorado	4.31	4.31	4.47
4) Considero que he aprendido bastante	4.00	4.00	4.32
5) Esta experiencia ha servido para mi formación	4.44	4.44	4.58
6) El material bibliográfico ha sido adecuado	4.25	4.25	4.40
7) El material de apoyo (memoria USB) ha sido adecuado	4.38	4.38	4.43
8) La programación horaria es la adecuada	4.50	4.50	4.50
9) El horario de pausas es estricto	4.56	4.56	4.42
<b>TOTAL</b>	<b>4.26</b>	<b>4.26</b>	<b>4.42</b>

**Nº ENCUESTAS REALIZADAS: 16**



Síntesis	M.P.	M.C.	M.T.
1) Los cursos son recomendables	4.71	4.71	4.59
2) Ha sido fácil obtener información	4.53	4.53	4.56
3) El Curso ha sido bueno	4.35	4.35	4.48
4) La gestión del Curso ha sido buena	4.35	4.35	4.57
5) La relación con el resto de alumnos ha sido satisfactoria	4.33	4.33	4.47
<b>TOTAL</b>	<b>4.45</b>	<b>4.45</b>	<b>4.54</b>

**Nº ENCUESTAS REALIZADAS: 17**

